

X201

16	~8V1	15	~8V1
14	~8V1	13	~8V1
12	~8V2	11	~8V2
10	~8V2	9	~8V2
8	AGND	7	AGND
6	~15V1	5	~15V1
4	~15V2	3	~15V2
2	UDVIG	1	UDVIG

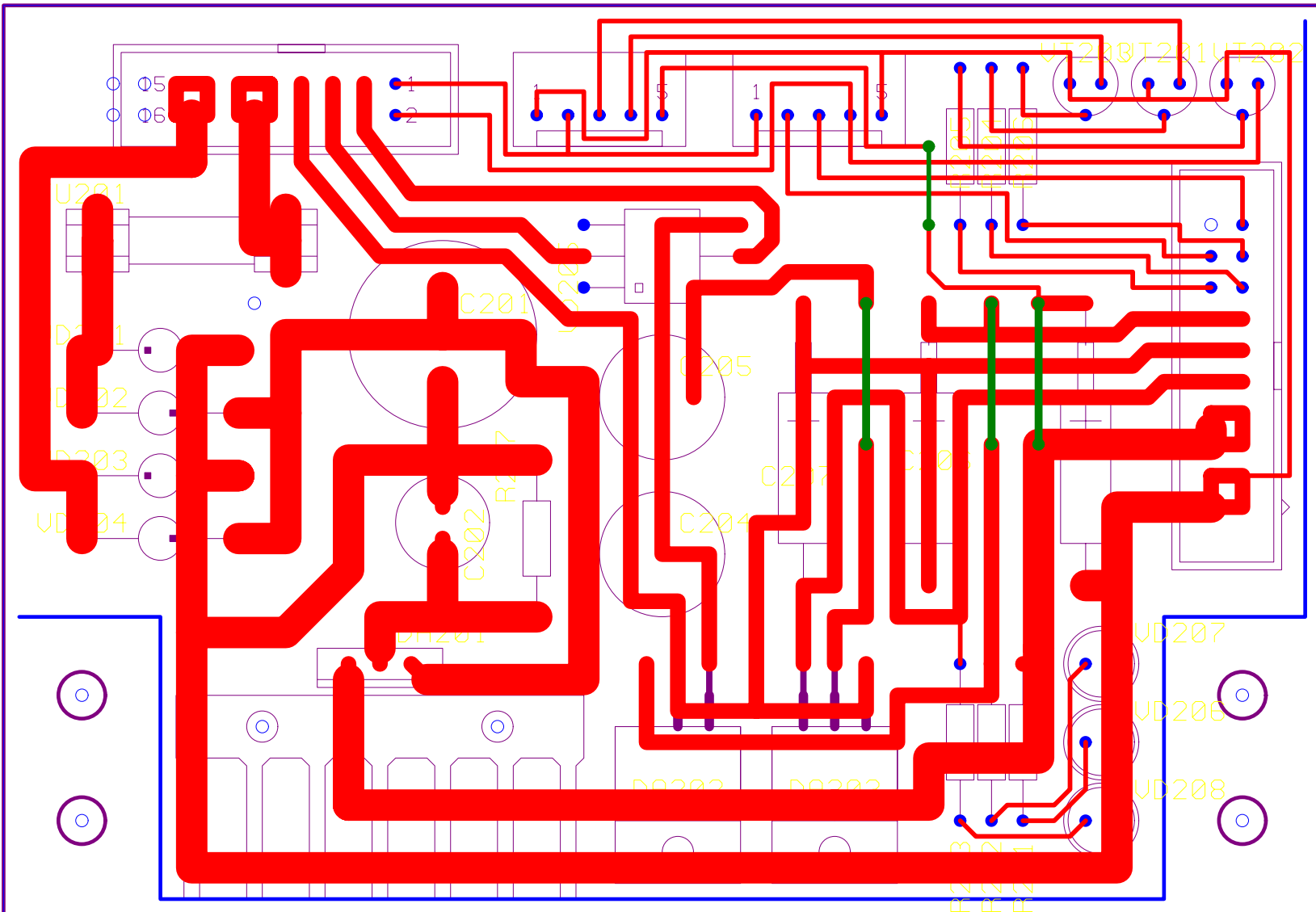
X202

9	GND
7	UDVIG
5	UTORM
3	UDOP
1	5P

X203

9	UDVIG
7	START
5	RESET
3	UDVIG
1	GND

UDOP  
UTORM  
UDVIG



X204

20		19	RESET
18	START	17	UDP
16	UDV	15	UTR
14	12P	13	12P
12	AGND	11	AGND
10	12N	9	12N
8	5P	7	5P
6	5P	5	5P
4	GND	3	GND
2	GND	1	GND